



Educara
Sumé/Brasil

O que é a Educara Sumé?



Sumé: cidade do interior paraibano



Sumé.

Situação de desenvolvimento

140 km de distância do pólo econômico (Campina Grande).

17.000 habitantes, taxa acentuada de pobreza.

Alta taxa de analfabetismo.

Economia dependente do setor rural e emprego público.

Internet banda larga, Estradas de boa qualidade.

Migração econômica. Ressarcimento aos familiares.

Escolarização > 90%.

Diversificação graças às novas tecnologias.

Potencial



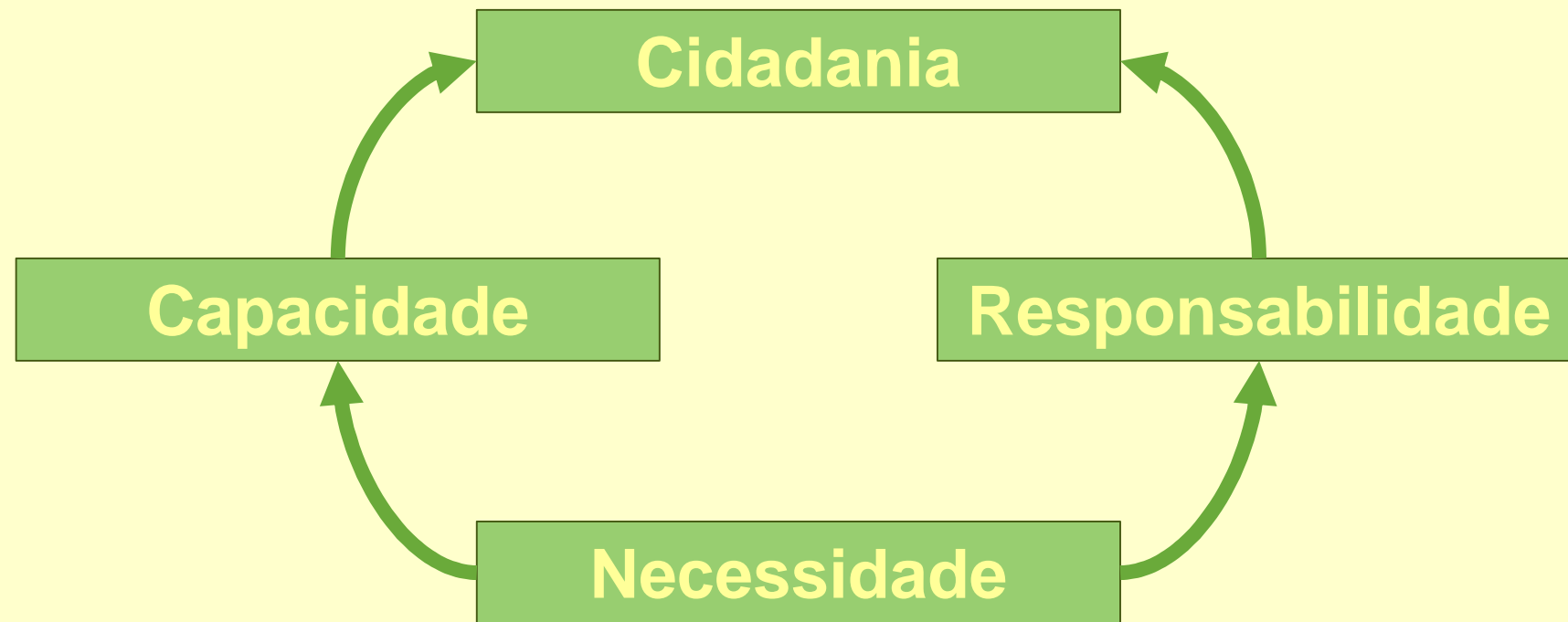
Educara: contribuição local ao desenvolvimento sustentável



A Educara considera educação a chave para todas as áreas do desenvolvimento sustentável.



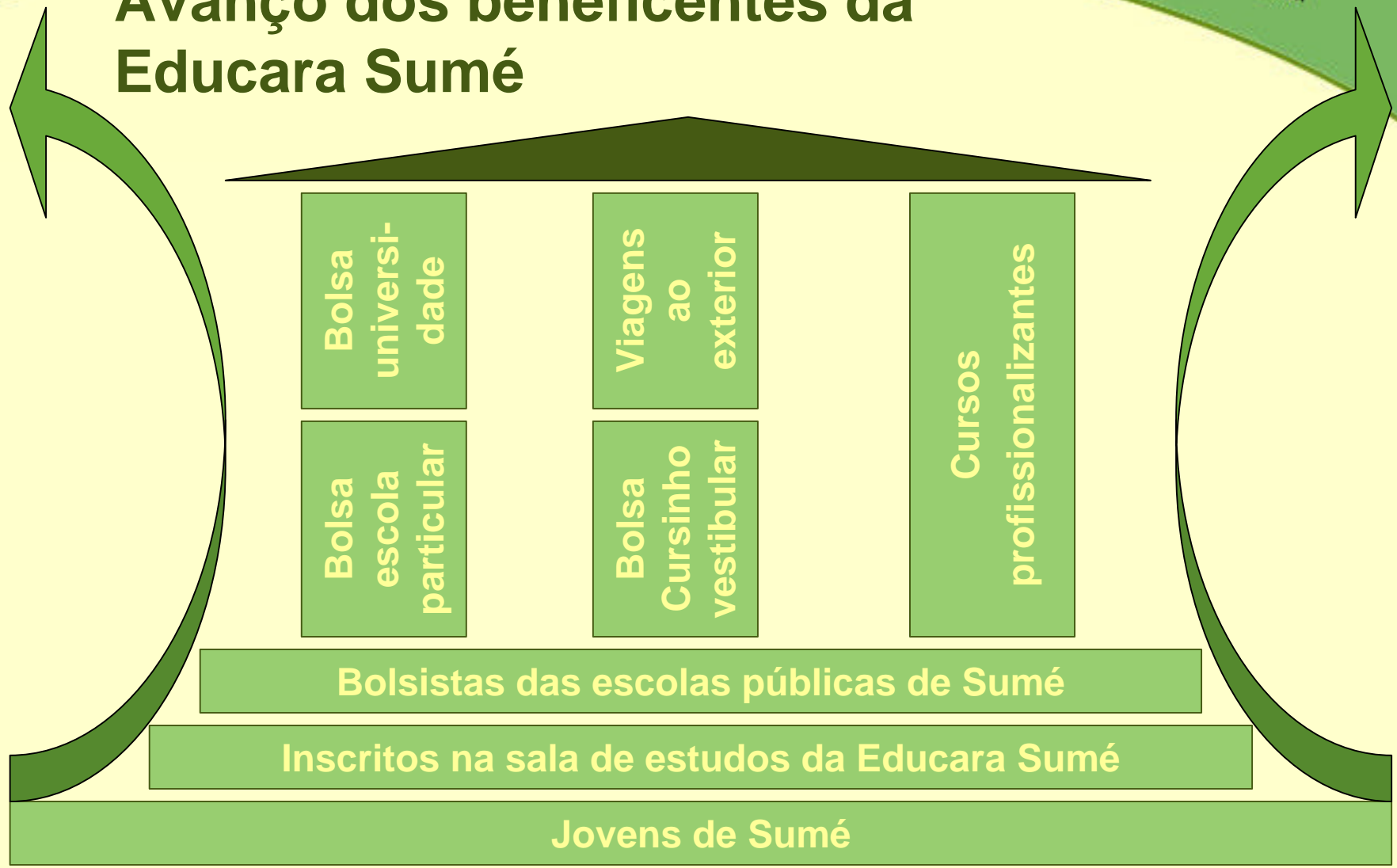
Conceito básico da Educara



A Educara considera educação a chave para todas as áreas do desenvolvimento sustentável.



Avanço dos beneficentes da Educara Sumé





Educara Sumé - um laboratório para levar uma causa pela frente



Mauriceia (19): tesoureira

- Aplicação de conhecimentos em contabilidade
- Interações financeiras dentro de uma ONG internacional
- Orçamento anual da Educara Sumé de ~R\$40.000.



Jefferson (17): computadores

- Instalação e manutenção
- Configuração em rede
- Acesso internet sem fio
- Treino de bolsistas avançados.



Joyce (19): secretária

- Sistema de documentação para frequentadores da Sala Educara e bolsistas
- Organização interna Educara.



Adelmo (20): matemática

- Cursos/reforços escolares para pessoas da Educara e/ou outras
- Experimentação de novas metodologias de ensino.



Administração responsável e transparente dos fundos

Gastos	2006	2007	2008 (*)
Sala de estudos	7%	15%	10%
Mensalidades	45%	30%	33%
Material escolar	23%	10%	20%
Fardamentos	2%	2%	2%
Vestibulares	3%	20%	17%
Cursos profissionalizantes	8%	12%	10%
Administração	7%	6%	4%
Outros	5%	5%	4%
Total	R\$ 39.786	R\$ 45.696	R\$ 36.993

(*) Estimativas.



Educara
Sumé/Brasil

Serviços da Educara à sociedade sumeense



Necessidades da sociedade

Educação e acompanhamento à crianças.

Educação para jovens e adultos

Integração de idosos

Consciência socio-ambiental.

“Creche” funcionando com voluntários da Educara.

Reforços e cursos profissionalizantes

Visitas ao abrigo de pessoas idosas

“Ações relâmpago”.

Serviços ofertados da Educara



Resultados e sucessos

Ano	
Até 2003	1-2 jovens por ano de Sumé passam no vestibular (de ~300 alunos no 3º ano).
2003	1/1 bolsista da Educara passa.
2004	Não há bolsista da Educara prestando vestibular.
2005	5/5 bolsistas da Educara são aprovados.
2006	6/10 bolsistas ingressam na universidade pública.
2007	10/15 bolsistas ingressam na universidade pública.



UEPB - Campus VI
Poeta Pinto do Monteiro.
Monteiro, Paraíba.



História da Educara Sumé

Ano	
1999	Fundação da escola particular “Instituto Educacional Imaculada Conceição” (IEIC).
2000-2003	Michael Ohler (Alemanha) apoia dois jovens de Sumé no IEIC.
2003	O primeiro aprovado no vestibular estuda “desenho industrial” na UFCG.
2004	Fundação e legalização da Associação Educara na Alemanha. Apoio desta associação á 6 jovens de Sumé para estudos no IEIC.
2005	Apoio da Educara Alemanha: 26 jovens estudantes do IEIC e á 4 jovens de Serra Branca: cursinhos do INDECC. Sala de estudo com reforço escolar.
2006	Experiências de apoio para jovens do 3º ano da escola pública, resultados positivos. Fundação da Educara Sumé como Associação brasileira.
2007	Bolsas para estudantes universitários, estudantes em cursinhos, escolas públicas, particulares e cursos profissionalizantes. Alta procura á sala de estudo.



Educara
Sumé/Brasil

Parceiros da Educara Sumé





Alvos e planos da Educara Sumé

Ano

Qualidade

Melhoria contínua do funcionamento e dos serviços prestados.

Espaço

Adquirir um espaço de estudo maior e melhor para os jovens de Sumé.

Expansão

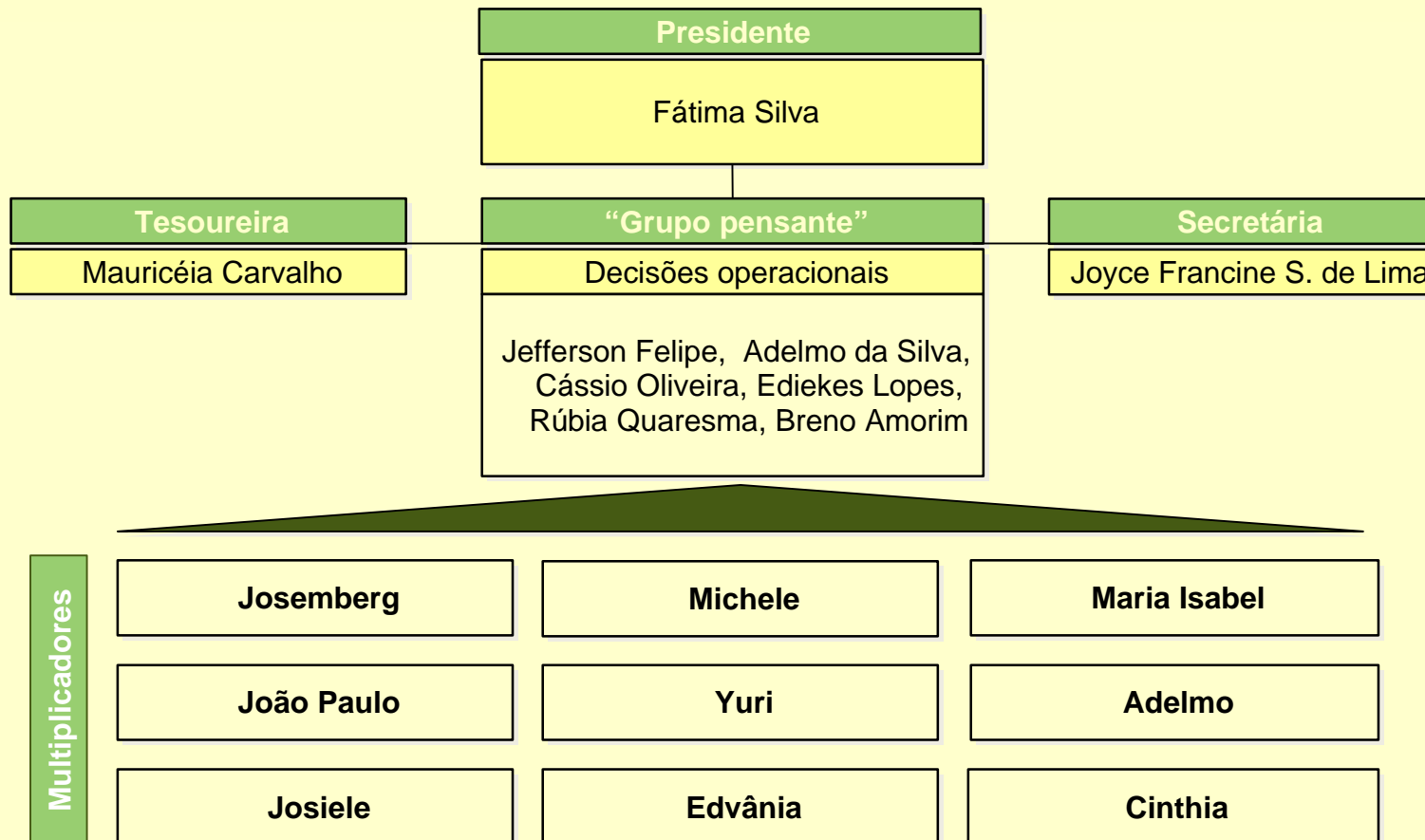
Aumentar o número de beneficentes na escola pública.

Integração

Apoio da sociedade brasileira. Parceria com empresas brasileiras.



Organização operacional Educara Sumé





Educara
Sumé/Brasil

O time da Educara Sumé





Educara
Sumé/Brasil

A Educara Sumé diz:



... muito obrigado!